



НАЦІОНАЛЬНИЙ УНІВЕРСИТЕТ  
«ЗАПОРІЗЬКА ПОЛІТЕХНІКА»

Факультет будівництва, архітектури та  
дизайну

Кафедра: «Дизайн»

Спеціальність: 191 «Архітектура та  
містобудування»

Освітня програма: «Архітектура та  
містобудування»

Рівень вищої освіти: перший(бакалавр)

## СИЛАБУС

### навчальної дисципліни «Архітектурна графіка» ( 4.5 кредитів/ 135 годин)

Рік навчання: 1

Семестр: 1

Обов'язкова

## ІНФОРМАЦІЯ ПРО ВИКЛАДАЧА

Прізвище та ім'я, посада

**Єншусва Тетяна , старший викладач**

Контактна інформація:

+380(61)7698509;

Електронна пошта;

*tybanichkya@ukr/net*

4ий навчальний корпус, аудиторія 500



Творчі проекти викладача: посилання на  
портфоліо або сторінку викладача на сайті

## КОМУНІКАЦІЯ З ВИКЛАДАЧЕМ

### Наприклад:

1. Офіційним каналом комунікації з викладачем поза заняттями є система дистанційного навчання Moodle: НУ «Запорізька політехніка».

Курс: <https://moodle.zp.edu.ua/course/view.php?id=5078> та листування через електронну пошту. Умови листування поштою (листи та файли підписувати таким чином): `прізвище_група_тема` та назва завдання.

2. За умов дистанційного навчання для проведення занять використовується програма Discord, згідно навчального розкладу (посилання студентам надаються у навчальному розкладі). Інша комунікація (консультації) відбувається шляхом листування у Telegram, Viber, Instagram.

3. За умов офлайн навчання консультування із викладачем в стінах Університету відбувається згідно розкладу консультацій у визначені дні та години.

---

## ОПИС КУРСУ

Навчальна дисципліна «Архітектурна графіка» вивчається на першому курсі у 1 семестрі. Вона обов'язкова.

Загальна кількість годин – 135, з них практичних 44 та 90 годин самостійні. Форма контролю- залік.

---

## МЕТА, КОМПЕТЕНТНОСТІ ТА РЕЗУЛЬТАТИ НАВЧАННЯ

**Мета:** Метою дисципліни «Архітектурна графіка» є формування у студентів необхідних теоретичних знань і практичних навичок побудованих на високому рівні архітектурно-будівельних креслень із застосуванням навчально-методичної та довідкової літератури. Володіння знаннями з курсу «Архітектурна графіка» забезпечує подальше вивчення у студентів синтезуюче уявлення про предмет їх творчої праці, передбачає набуття знань та навичок в широкому діапазоні архітектурно - будівельних питань.

У підготовці дизайнерів курс «Архітектурна графіка» є базовим для вивчення кожної зі спеціальних дисциплін. Базовою основою для виконання завдань є загальна підготовка студента по курсах основи композиції, системного

підходу до розв'язки творчого питання надалі в курсовім і дипломнім проектуванні.

Послідовність викладання матеріалу зумовлена необхідністю ознайомлення студентів з основними прийомами роботи з графічними прийомами та основною термінологією. Застосована форма періодичної перевірки конспектів, лекцій студентів.

Перелік загальних компетентностей, яких набуває студент при вивченні **загальні компетентності:**

ЗК01. Знання та розуміння предметної області та розуміння професійної діяльності.

ЗК03. Здатність до адаптації та дії в новій ситуації.

ЗК04. Здатність спілкуватися державною мовою як усно, так і письмово.

**спеціальні(фахові, предметні компетентності):**

СК06. Здатність до виконання технічних і художніх зображень для використання в архітектурно-містобудівному, архітектурно-дизайнерському і ландшафтному проектуванні об'єктів архітектури.

СК07. Усвідомлення основних законів і принципів архітектурно-містобудівної композиції, формування художнього образу і стилю в процесі проектування будівельних споруд, містобудівних, архітектурно-середовищних і ландшафтних об'єктів.

СК17. Усвідомлення теоретичних основ містобудування та здатність застосовувати їх для розв'язування складних спеціалізованих задач.

**очікувані програмні результати навчання:**

ПРН01. Вільно спілкуватися з професійних питань державною та іноземною мовами усно і письмово.

ПРН06 Збирати, аналізувати й оцінювати інформацію з різних джерел, необхідну для прийняття обґрунтованих проектних архітектурно-містобудівних рішень.

ПРН11. Застосовувати художньо-композиційні засади в архітектурно-будівельному проектуванні.

---

## **ПЕРЕДУМОВИ ДЛЯ ВИВЧЕННЯ ДИСЦИПЛІНИ**

«Основи композиції»,

«Основи формоутворення»,

«Кольорознавство»,

«Нарисна геометрія» та іншими дисциплінами циклу професійної та практичної підготовки повинні підготувати студентів до самостійного творчого процесу.

## ПЕРЕЛІК ТЕМ (ТЕМАТИЧНИЙ ПЛАН) ДИСЦИПЛІНИ

Таблиця 1 – Загальний тематичний план аудиторної роботи

Номер тижня	Теми лекцій, год.	Теми лабораторних/практичних робіт або семінарів, год.
1	2	3
<b>Змістовий модуль 1</b> Вступ. Основні правила виконання креслень.		
<b>Тема</b>		
Тема 1.2		<b>ПР.1</b> Лінійна графіка. Типи і види ліній. Застосування масштабу. Шрифти.(2 год.)
Тема 1.3		<b>ПР.2</b> Геометричні побудови необхідні в процесі виконання креслень.(2 год.)
Тема 1.4		<b>ПР.3</b> Ордери архітектурної композиція.(2 год.)
Тема 1.5		<b>ПР.4</b> Відмивка. Основи Відмивка. Основи кольорової графіки .(4год.)
		<b>ПР.5</b> Конструктивний рисунок (2 год.)
Тема 2.2		<b>ПР.6</b> Техніка «скетчінгу» в сучасній архітектурі і дизайн. (2 год.)
Тема 2.3		<b>ПР.7</b> Антураж. Прийоми зображення природного середовища. (2 год.)
Тема 2.4		<b>ПР.8</b> Стафаж. Прийоми зображення людей, тварин, транспортних засобів та інших елементів предметного середовища.(4 год.)

Тема 2.5		<b>ПР.9</b> Архітектурний рисунок, як відображення уявного простору в проектуванні дизайну міського середовища .(4 год.)
Тема 3.1		<b>ПР.10</b> Способи зображення архітектурного об'єкта: ортогональне, аксонометричне, перспективне. Спосіб архітектора .(4 год.)
Тема 3.2		<b>ПР.11</b> Виявлення об'єму графічними засобами. Світлотінь.(4 год.)
Тема 3.3		<b>ПР.12</b> Архітектурна графіка інтер'єрів. Фронтальна та кутова перспектива інтер'єру. Побудова тіней.(4 год.)
Тема 3.4		<b>ПР.13</b> Способи та принципи побудови тіней в ортогональних проекціях і в аксонометрії. (4 год.)
Тема 3.5		<b>ПР.14</b> Архітектурна графіка: від клаузури до комп'ютерної візуалізації.(4 год.)

**Всього: 44 години**

## САМОСТІЙНА РОБОТА

Мета самостійної роботи полягає у розвитку творчого мислення, засвоєння теоретичних знань та практичних навичок, набутих під час лекційних та практичних занять. Самостійна робота стимулює Вас до творчого та наукового пошуку, створює умови для професійного зростання та самовдосконалення, адже вона передбачає науковий пошук та обробку теоретичної інформації, підготовку презентацій, підготовку до практичних занять, виконання практичних графічних робіт, підготовку до рубіжного та підсумкового контролю. Самостійна робота допомагає Вам набути навичок управління проектами в контексті графічного дизайну, адже Ви вчитесь самостійно планувати, організовувати та керувати

своїми дизайнерськими процесами, враховуючи обмеження часу, ресурсів та інших факторів.

Метою самостійної роботи є активізація засвоєння студентами теоретичних знань, формування навичок творчого опрацювання навчального матеріалу для підготовки до контрольних заходів та застосування у подальшій роботі.

Самостійна робота студентів повинна стимулювати прагнення до наукового пошуку, створювати умови для професійного зростання та самовдосконалення.

Зміст самостійної роботи з курсу «Архітектурна графіка» полягає у:

- опрацюванні студентами матеріалу лекцій, які були прочитані напередодні з використанням рекомендованої базової і додаткової літератури;
- опрацювання студентами розділів програми, які не висвітлюються на лекціях;
- розв'язання завдань-прикладів, які виносяться для додаткового домашнього опрацювання матеріалу з тем курсу;
- підготовки до поточного та підсумкового контролю, заліку.

Самостійна робота передбачає 90 годин.

Таблиця 1 – Загальний тематичний план самостійної роботи

Номер тижня(згідно графіка ОП)	Самостійна робота
1	2
1	<b>Самостійна робота №1.</b> Виконання архітектурного шрифту, надписи на архітектурних кресленнях .(6 годин) (Стислий опис)
2	<b>Самостійна робота №2.</b> Виконання графічної роботи. (6 годин)
3	<b>Самостійна робота №3.</b> Креслення архітектурних обломів. (6 годин)
4	<b>Самостійна робота №4.</b> Виконання графічної роботи в техніці кольорової відмивки (8 годин)
5	<b>Самостійна робота №5.</b> Виконання конструктивного рисунку. (6 годин)
6	<b>Самостійна робота №6.</b> Ознайомлення з технікою «скетчінгу». (6 годин)
7	<b>Самостійна робота №7.</b> Виконання антуражу. (6 годин)
8	<b>Самостійна робота №8.</b> Виконання стафажу. (6 годин)
9	<b>Самостійна робота №9.</b> Виконання архітектурного рисунка на задану тему (6 годин)

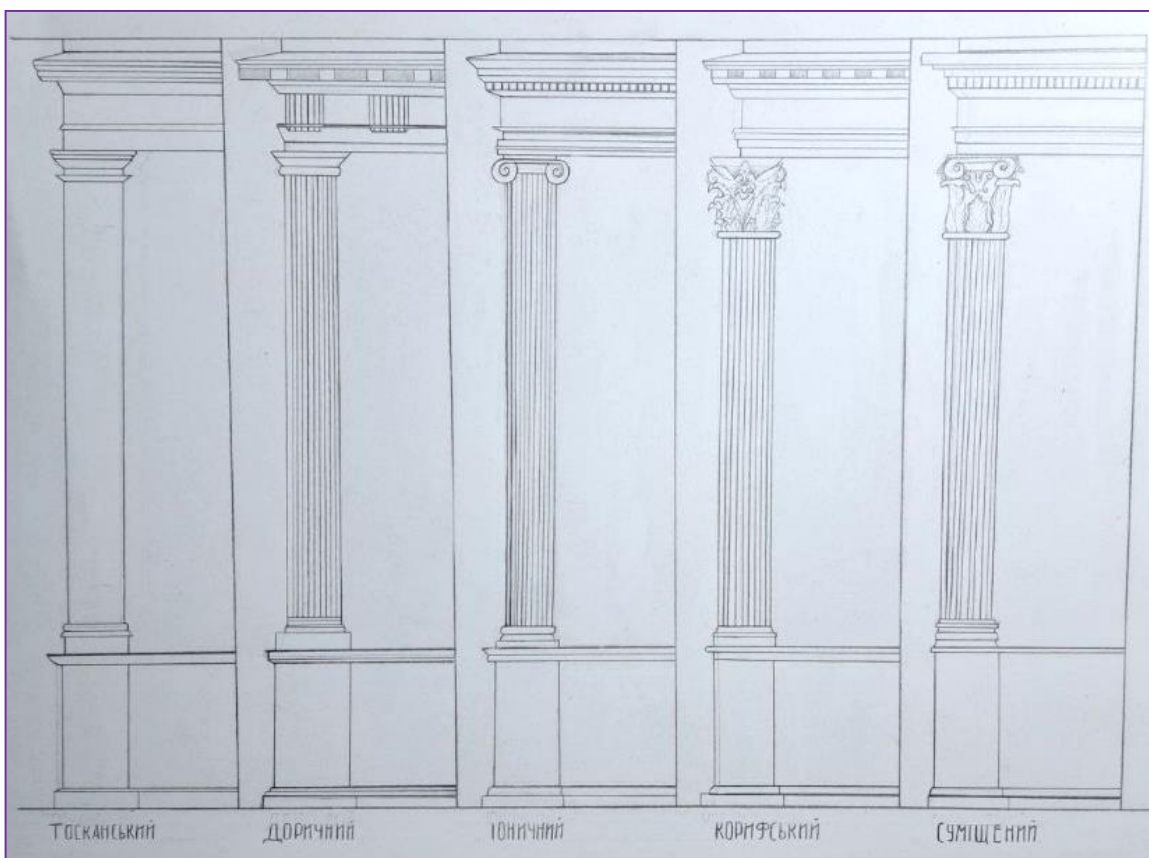
10	<b>Самостійна робота №10.</b> Спосіб архітектора. (10 годин)
11	<b>Самостійна робота №11.</b> Виконання рисунка на задану тему: Виявлення об'єму графічними засобами. (6 годин)
12	<b>Самостійна робота №12.</b> Побудова тіней в інтер'єрі. (6 годин)
13	<b>Самостійна робота №13.</b> Побудова тіней . (6 годин)
14	<b>Самостійна робота №14.</b> Виконати клаузуру на задану тему. (6 годин)

---

Всього: 90 годин

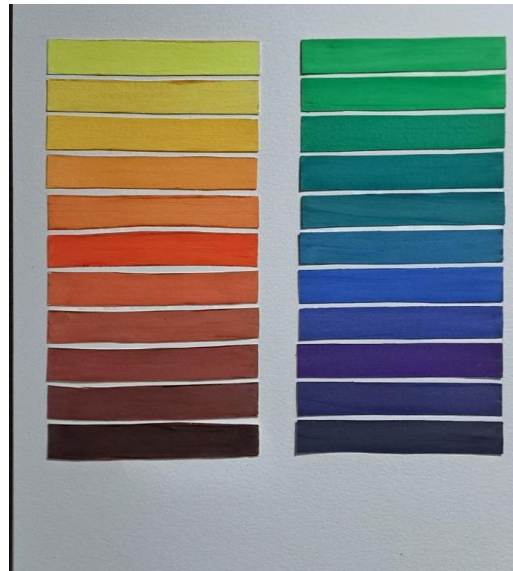
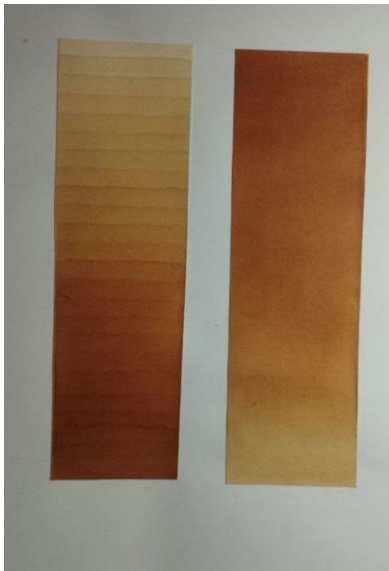
## РОБОТИ СТУДЕНТІВ

Показати приклади робіт/проектів студентів курсу

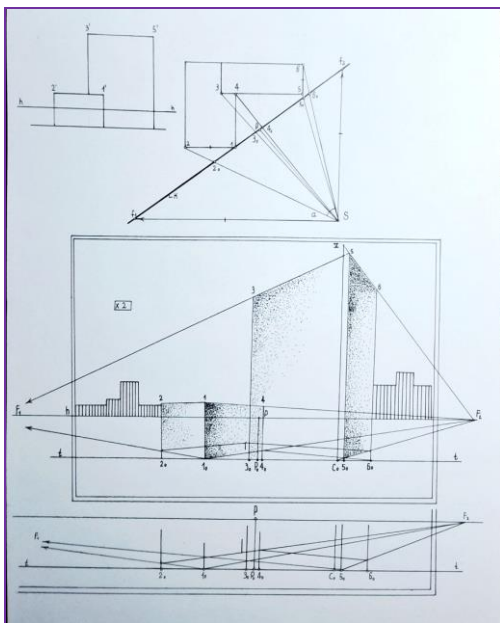


Практична робота №3 Ордери архітектурної композиція.

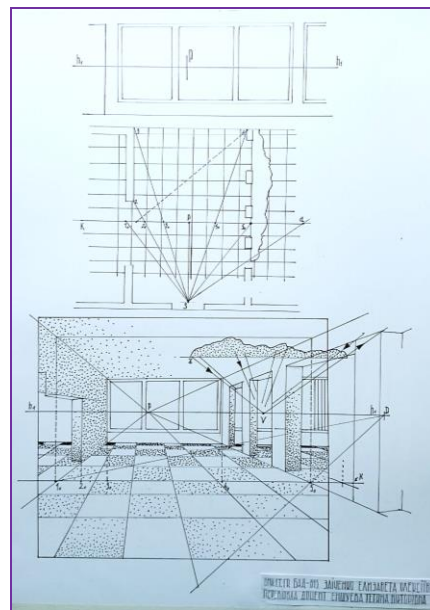




Практична робота №4. Відмивка. Основи кольорової графіки.

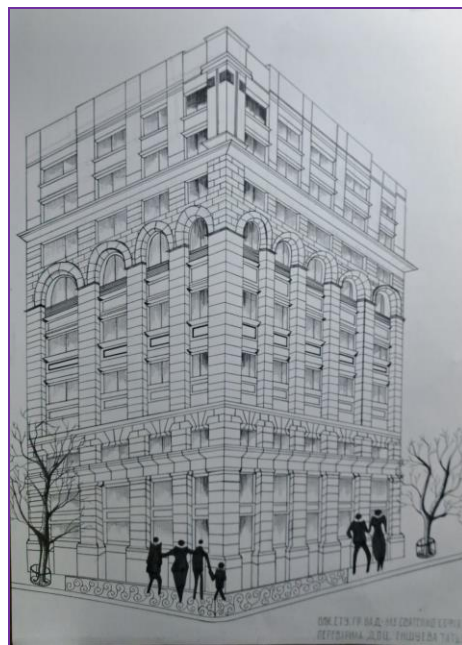
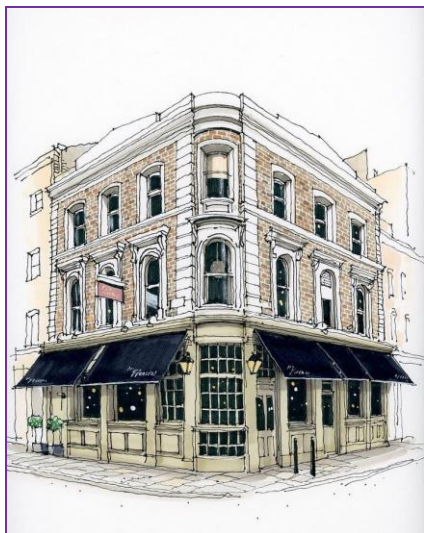


Практична робота № 10. Спосіб архітектора.



Практична робота № 12. Побудова тіней в інтер'єрі.





Практична робота № 11. Виявлення об'єму графічними засобами.

## РЕКОМЕНДОВАНІ ІНФОРМАЦІЙНІ ТА НАВЧАЛЬНО-МЕТОДИЧНІ ДЖЕРЕЛА

### **Навчально-методичні розробки:**

1. Методичні вказівки до проведення практичних занять з дисципліни «Архітектурна графіка» для студентів спеціальності 191 «Архітектура та містобудування» денної форми навчання / Укл.: Т.В.Єншуєва. – Запоріжжя: Національний університет «Запорізька політехніка», 2022 – 57 с.

### **Літературні джерела:**

#### **Рекомендована література Базова**

1. Архітектурна графіка: пер. с англ. / Франсис Д.К.Чинь. - М.: АСТ: Астрель, 2010.- 215, [ 9] с., ил.
2. Графіка-креслення: навч. посібник / О.В.Кащенко та інш. – Київ: КНУБА, 2015.- 158с.
3. Конспект лекцій «Інженерна графіка» (спец. курс) /сост.: А.А.Радченко, Харківський нац. ун-т гор. хоз-ва ім. А.Н. Бекетова. – Харків: ХНУГХ ім. А.Н. Бекетова, 2015.- 43с.
4. Соловьев С.А. Черчение и перспектива / С.А. Соловьев, Г.В. Буланже, А.К.Шульга.- М.: Высшая школа, 1967. - 420 с.

5. Бархин Б. Г. Методика архитектурного проектирование[Текст] / Б. Г. Бархин. – М.: Стройиздат, 1993. – 436 с.
6. Еншуева Т. В. Александровск. Архитектурное наследие[Изоматериал] альбом рисунков авт. Т.В. Еншуева. – Запорожье: ООО «Южноукраинская Производственная Компания», 2013. – 34с. : ил. ; 29x21 см . – 500 экз.
7. Кивоногова А.С. Архитектурная графика и основы композиции: учебное пособие. – СПб.: СПбГЛТУ, 2016. – 48с.
8. Кудряшов К.В. Архитектурная графика. – М., 1990.

---

## ОЦІНЮВАННЯ

Контроль знань студентів з дисципліни «Архітектурна графіка» поєднує контрольні заходи й аналітичну роботу. Результати навчання оцінюються за допомогою контрольних заходів, передбачених освітньо-професійною програмою та програмами освітніх компонентів за 100-бальною шкалою або за двобальною шкалою (зараховано-не зараховано). Частка обов'язкових освітніх компонентів, які передбачають підсумкове оцінювання за 100-бальною шкалою має становити не менш 70% від загальної кількості освітніх компонентів.

Дисципліна складається з одного модуля та двох змістових модулів.

Для визначення рейтингової оцінки курс дисципліни «Архітектурна графіка» поділяється на 3 змістових модуля, у межах яких розподілені теми. Ступінь вивчення студентами кожної теми дисципліни контролюється наведеними нижче методами під час аудиторних занять, тестуванням за підсумками вивчення тем у межах кожного основного модуля, проведення підсумкового оцінювання.

Види контролю: поточний, тематичний, рубіжний, підсумковий, самоконтроль.

Форми контролю: перегляд практичних графічних робіт.

Рубіжний контроль здійснюється за допомогою перегляду практичних та самостійних робіт

Підсумковий модульний контроль здійснюється за допомогою відкритого захисту свого проекту.

Позитивними оцінками для всіх форм контролю є оцінки від 60 до 100 балів за 100-бальною шкалою та оцінка «зараховано» за двобальною шкалою. Межею незадовільного навчання за результатами підсумкового є оцінка нижче 60 балів за 100-бальною шкалою або оцінка «не зараховано» за двобальною

шкалою. Отримання оцінки 60 балів та вище або оцінки «зараховано» передбачає отримання позитивних оцінок за всіма визначеними програмою освітнього компонента обов'язковими видами поточного, проміжного (рубіжного) контролю.

---

## ПОЛІТИКА КУРСУ

### Наприклад:

При вивченні курсу політика дотримання академічної доброчесності визначається Кодексом академічної доброчесності Національного університету «Запорізька політехніка» [https://zp.edu.ua/uploads/dept\\_nm/Nakaz\\_N253\\_vid\\_29.06.21.pdf](https://zp.edu.ua/uploads/dept_nm/Nakaz_N253_vid_29.06.21.pdf) Усі завдання, передбачені програмою, мають бути виконані у встановлені терміни. У разі невідвідування певних тем та несвоєчасного виконання розділів оцінка може знижуватись шляхом віднімання певної кількості балів. Зниження оцінки може бути скомпенсоване шляхом відпрацювання пропущених занять та виконання додаткових завдань. Ви маєте виконувати роботи самостійно, не допускається залучення при виконанні практичних завдань інших здобувачів освіти та нейромереж, які здатні генерувати зображення на основі текстових запитів. У разі виявлення ознак плагіату робота не зараховується і дисципліна не вважається зарахованою.

Викладач пояснює студентам систему організації навчального процесу та правил поведінки студентів на заняттях. Усі завдання, передбачені програмою, мають бути виконані у встановлені терміни. У разі невідвідування певних тем та несвоєчасного виконання розділів оцінка може знижуватись шляхом віднімання певної кількості балів. Зниження оцінки може бути скомпенсоване шляхом відпрацювання пропущених занять та виконання додаткових завдань.

Студент повинен виконувати роботи самостійно, не допускається залучення при виконанні практичних завдань інших здобувачів освіти. У разі виявлення ознак плагіату робота не зараховується і дисципліна не вважається зарахованою.

Студент повинен використовувати знання дисципліни «Архітектурна графіка» у самостійному, професійному виконанню проектів в області архітектури.

---

## ТЕХНІЧНІ ВИМОГИ ДЛЯ РОБОТИ НА КУРСІ

### Наприклад:

Щоб мати доступ до навчально-методичних розробок курсу необхідно мати особистий доступ до університетської навчальної платформи Moodle.